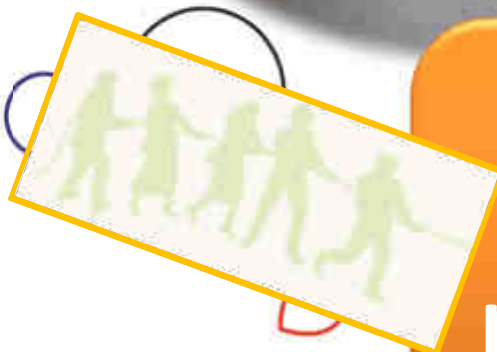




WiN Bremerhaven
Wohnen in Nachbarschaften

Das städtische Förderprogramm
WOHNEN IN NACHBARSCHAFTEN



**Gemeinsam
mehr erreichen**



Gefördert von der Stadt Bremerhaven

Impressum

Herausgeber:

Arbeitsförderungs-Zentrum im Lande Bremen GmbH

Erich-Koch-Weser-Platz 1

27568 Bremerhaven

Tel. 0471.9 83 99-0

Fax 0471.9 83 99-20

kontakt@afznet.de

www.afznet.de

Fotos

Das Bildmaterial wurde von der WiN-Koordination zur Verfügung gestellt.

Stand Dezember 2013



Liebe Bremerhavenerinnen und Bremerhavener,

als das Programm „Wohnen in Nachbarschaften“ ins Leben gerufen wurde, hat wohl keiner geahnt, wie ideenreich und erfolgreich die Bürgerinnen und Bürger Bremerhavens dieses Förderprogramm mit Leben füllen werden. Mit WiN haben sie die Möglichkeit bekommen, ihr Lebensumfeld spürbar zu verbessern.

Ich bin stolz, dass sich die Menschen in unserer Stadt so engagiert für ihre Stadtteile einsetzen, ob als Ausschussmitglied oder als Antragsteller/Antragstellerinnen. Sie investieren ihre Freizeit für die Gemeinschaft, und das ist nicht selbstverständlich.

Viel haben wir erreicht in 5 Jahren WiN-Geschichte.

Diese Broschüre kann nur einen kleinen Einblick in die Vielfalt der Projekte wiedergeben. Aber sie zeigt, wie bunt und vielseitig das WiN-Programm für unsere Stadt genutzt werden kann und genutzt wird.

Unsere Stadt hat sich in den letzten Jahren sehr positiv entwickelt. WiN hat sehr viel dazu beigetragen und deshalb wünsche ich mir auch weiterhin viele interessante und sinnvolle Projekte, die die Gemeinschaft stärken und von denen viele profitieren.

Klaus Rosche
Stadtrat



WiN Bremerhaven
Wohnen in Nachbarschaften

Am Anfang steht die gute Idee

Um die Menschen an der Gestaltung ihrer Stadtteile direkt zu beteiligen, hat der Magistrat der Stadt Bremerhaven 2009 das kommunale Sonderprogramm „Wohnen in Nachbarschaften“ (WiN) ins Leben gerufen.

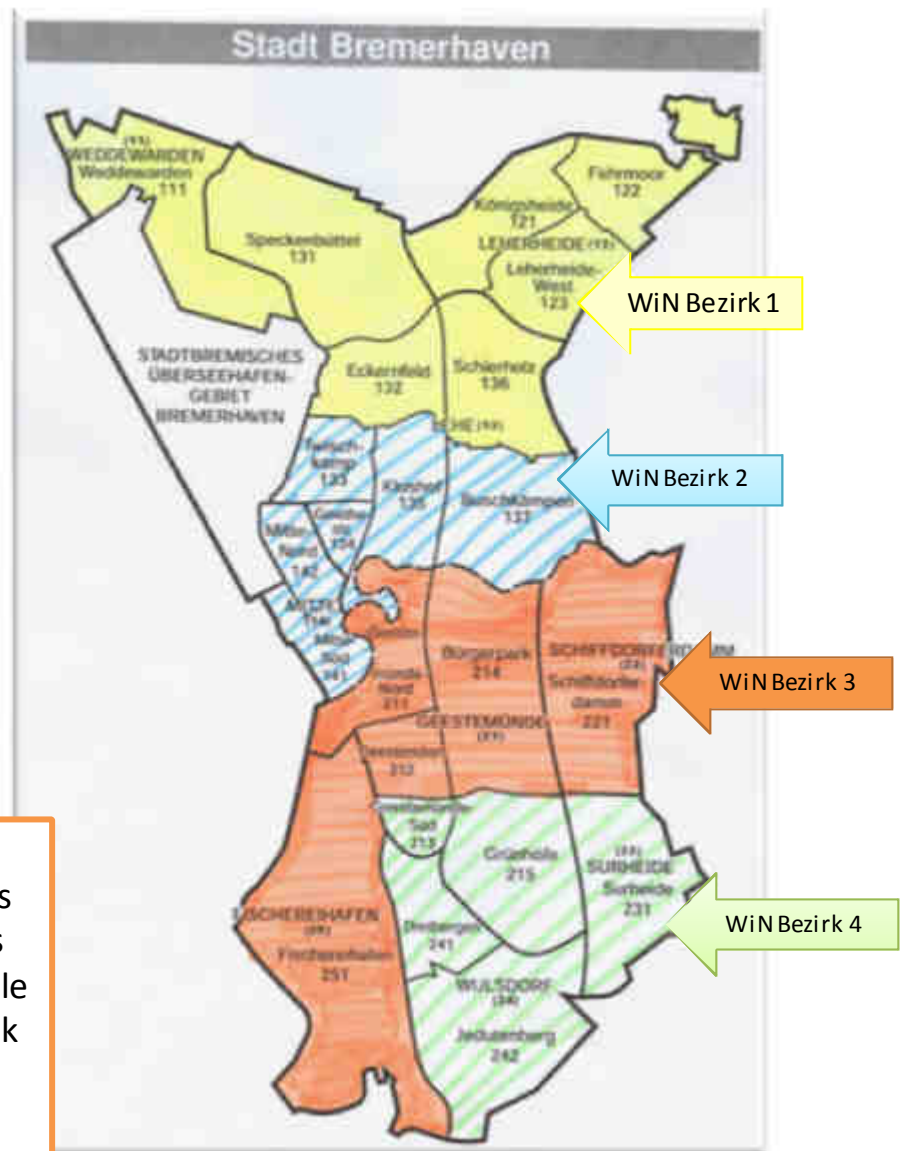
Mit Hilfe dieser finanziellen Unterstützung der Stadt können Projekte von Vereinen, Initiativen, Arbeitsgemeinschaften und lokalen Akteuren in den Bereichen Stadtentwicklung, Arbeitsmarkt und Soziales, Jugend, Kultur, Umweltschutz und Sport gefördert werden.

Das Außergewöhnliche und damit auch der Charme dieses Programms ist die unmittelbare Beteiligung der Bürgerinnen und Bürger bei der Wahl der Vergabeausschüsse. Die gewählten Personen in den Vergabeausschüssen entscheiden über die Anträge. Hier wird Demokratie ganz direkt gelebt.

Mit diesem Förderprogramm hat die Politik es möglich gemacht, dass alle Menschen, die in Bremerhaven wohnen oder arbeiten, eine Chance bekommen, ihr Lebensumfeld zu verbessern und somit auch Verantwortung für ihren Stadtteil zu übernehmen.



Bremerhaven ist in vier Bezirke aufgeteilt.
Jeder Bezirk wählt seinen eigenen Vergabeausschuss.



Federführend für die Umsetzung des Programms ist das Amt für kommunale Arbeitsmarktpolitik und für die Koordination und Beratung die Arbeitsförderungs-Zentrum im Lande Bremen GmbH (afz).

Eine gute Idee nimmt ihren Lauf



Die Idee wird umgesetzt – Die Vergaberunden starten

Die vom Magistrat zur Verfügung gestellte Fördersumme wird für die vier Bezirke quotiert. Jeder Bezirk erhält ein gleich hohes Budget.

Zur Aufgabe der vier Vergabeausschüsse gehört es, sich intensiv mit den beantragten Projekten auseinanderzusetzen und dann mehrheitlich zu entscheiden. Auf konstituierenden Sitzungen geben sich diese Gremien unter der Leitung der WiN-Koordination eine Geschäftsordnung, in der auch die Abstimmung über die Projekte geregelt ist.

Alle AntragstellerInnen werden von den WiN-Koordinatorinnen eingeladen und stellen in den Vergabeausschusssitzungen ihr Projekt persönlich vor.

Danach folgt die Sitzung für die Entscheidungsfindung. Es gibt unterschiedliche Meinungen, und diese wollen auch durchgesetzt werden. Nicht immer sind sich die Ausschussmitglieder einig in ihren Ansichten und in ihrem Verständnis für die Projekte der AntragstellerInnen. Es gibt lebhafte und fruchtbare Diskussionen und manchmal kleine Meinungsverschiedenheiten, die den demokratischen Grundregeln folgen.

Alle an diesem Programm Beteiligten haben durch „Wohnen in Nachbarschaften“ lernen und Erfahrungen sammeln können.





WiN Bremerhaven
Wohnen in Nachbarschaften

WiN aktuell – die Jahre 2012 und 2013



Senioren-Parcours im Leher Stadtpark



Soccer-Arena in Leherheide

Viel bewegt sich – mit WiN!



Eine Reise um die Welt in Wulsdorf



Das Deutsche Sportabzeichen für groß und klein



WiN Bremerhaven
Wohnen in Nachbarschaften

WiN aktuell – die Jahre 2012 und 2013



Öffnung des Geländes Humboldtschule



Spielplatz Elsterweg



Wir bleiben in Bewegung – mit WiN!



Mehrgenerationen-Bewegungsgerät in Surheide



WiN Bremerhaven
Wohnen in Nachbarschaften

Was WiN bewirkt

Die Menschen, die an dem Programm „Wohnen in Nachbarschaften“ teilnehmen, sind begeistert von der Möglichkeit für ihre Stadt, für ihren Stadtteil, Angebote zu schaffen oder Dinge zu bewirken, die ihr Umfeld bereichern. WiN fördert die zwischenmenschlichen Kontakte, die Freundschaften zwischen verschiedenen Generationen, Kulturen und Bevölkerungsschichten. WiN ermöglicht Verschönerungen in der Stadt und Freizeitangebote für alle, ob im sportlichen oder kulturellen Spektrum.

WiN gibt den Menschen dazu den Raum, den Rahmen und die finanziellen Mittel.

In den Vergabeausschüssen, die entscheiden, welches Projekt mit WiN-Mitteln gefördert wird, sind Frauen und Männer aller Altersklassen, egal welcher Nationalität und welchen Berufes. Denn jede/r die/der in Bremerhaven wohnt oder arbeitet, kann sich zur Wahl stellen. Es gibt unterschiedliche Meinungen und manchmal lange und lebhaftige Diskussionen. Und doch stellt sich nach einer demokratischen Abstimmung immer eine Zufriedenheit bei allen Beteiligten ein.

In 16 Vergaberunden und insgesamt 56 Sitzungen in den Jahren 2012 und 2013 haben die Ausschüsse von den 353 beantragten 299 Bürgerprojekten zugestimmt.



WiN Bremerhaven
Wohnen in Nachbarschaften

WiN aktuell – die Jahre 2012 und 2013

Die Vergabeausschüsse

WiN Bezirk 1



WiN Bezirk 2



WiN Bezirk 3



WiN Bezirk 4





WiN Bremerhaven
Wohnen in Nachbarschaften

WiN aktuell – die Jahre 2012 und 2013

Manege frei – mit WiN!



Clownprojekt



Zirkusprojekt „Eldorado“





WiN Bremerhaven
Wohnen in Nachbarschaften

WiN aktuell – die Jahre 2012 und 2013



Young Visions in Motion



Kunst und Kultur – es gab so vieles zu bestaunen!



Kunsthaut auf Zeit



Little Stories



WiN Bremerhaven
Wohnen in Nachbarschaften

WiN aktuell – die Jahre 2012 und 2013



Der Strom wird bunt – in Lehe!

WiN
schafft
Blickfänge!





WiN Bremerhaven
Wohnen in Nachbarschaften

WiN aktuell – die Jahre 2012 und 2013

WiN - Informativ



Schaukasten Lieth-Breden-Siedlung



Schaukasten Buschkämpen



Info-Pult „Wulsdorf einst und heute“



Info-Tafel „Der Holzhafen“



WiN Bremerhaven
Wohnen in Nachbarschaften

WiN aktuell – die Jahre 2012 und 2013

Mit WiN die Seele baumeln lassen





WiN Bremerhaven
Wohnen in Nachbarschaften

WiN aktuell – die Jahre 2012 und 2013

Menschen sind zusammengekommen, haben über Projekte und Aktivitäten in ihrem Stadtteil entschieden, sie geplant, organisiert und umgesetzt.

WiN – es darf gefeiert werden



Straßenfest Goethestraße



Maskenfest im Stadtpark



WiN Bremerhaven
Wohnen in Nachbarschaften

WiN aktuell – die Jahre 2012 und 2013



Sommerfest in Surheide



Fest zum Weltkindertag in Wulsdorf



Nachbarn haben sich im Stadtteil kennengelernt, sich ausgetauscht und in netter Atmosphäre miteinander gefeiert.



WiN Bremerhaven
Wohnen in Nachbarschaften

WiN - was bleibt?

Wir blicken zurück auf 5 Jahre WiN

Durch WiN haben alle Bremerhavener Stadtteile profitiert und sehr an Attraktivität gewonnen. Und da die Bewohnerinnen und Bewohner entscheiden, für welche Projekte oder Aktivitäten das Geld ausgegeben wird, stärkt dieses Programm wie kein anderes das Verantwortungsgefühl und das Miteinander der Menschen in dieser Stadt.

WiN ist ein starkes Zeichen der Politik an alle Menschen, die in Bremerhaven leben oder arbeiten.

WiN ist und bleibt ein bürgernahes Programm, das immer noch seinesgleichen sucht.

WiN hat erfolgreich die Vernetzung unterschiedlichster Akteure in den Stadtteilen gefördert und Fremde zu Freunden gemacht.

WiN Daten und Fakten

Das Förderprogramm trifft in der Bevölkerung auf große Resonanz. In 5 Jahren WiN-Geschichte gab es 46 Vergaberunden und insgesamt 154 Sitzungen. Die Ausschüsse haben von den 1.110 beantragten Projekten 869 Bürgerprojekten zugestimmt.

Für den Wiedererkennungswert wurde für WiN ein eigenes Logo entworfen, und es wurden Aufkleber mit dem Hinweis auf die Förderung durch die Stadt Bremerhaven über das WiN-Programm angefertigt. Diese wurden mittlerweile auf angeschafftem Inventar angebracht. Das Logo findet sich auf Büchern, DVD Covern, Flyern u. ä., die über das Programm gefördert wurden.





Gemeinsam wurde viel erreicht!

Durch WiN haben die Bürgerinnen und Bürger die einmalige Chance, ihre Stadt mitzugestalten und zu verschönern. Es sind Menschen in Kontakt gekommen, die sich sonst nie kennengelernt hätten. Es wurden neue Freundschaften geschlossen zwischen verschiedenen Generationen, Kulturen und Bevölkerungsschichten. Es wurden Kunstwerke gefertigt, die ohne diese Förderung niemals entstanden wären.

**Mit WiN
haben alle
gewonnen!**



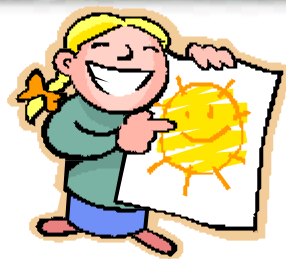
**Die bunte Vielfalt der
Veranstaltungen hat viele
Menschen zusammengeführt
und begeistert.**

**5 Jahre waren erfüllt mit
spannenden, interessanten
und auch lehrreichen
Projekten, die ohne WiN nicht
möglich gewesen wären.**



5
Jahre

Kinder- und Jugendprojekte





WiN Bremerhaven
Wohnen in Nachbarschaften

5
Jahre

Sportliches WiN

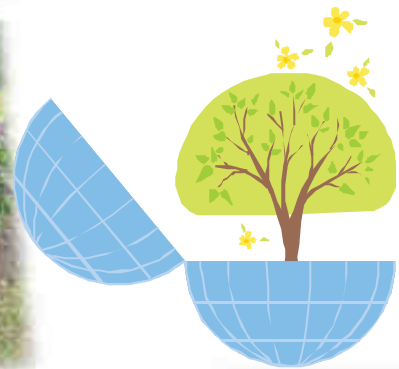




WiN Bremerhaven
Wohnen in Nachbarschaften

5
Jahre

Schönes WiN





WiN Bremerhaven
Wohnen in Nachbarschaften

5
Jahre

Mit Sicherheit WiN





WiN Bremerhaven
Wohnen in Nachbarschaften

5
Jahre

Die Kunst mit WiN





WiN Bremerhaven
Wohnen in Nachbarschaften

Wir erinnern uns gern an alle WiN-Jahre

Der Baum der Erinnerung





Federführend für die Umsetzung und Koordination des Programms



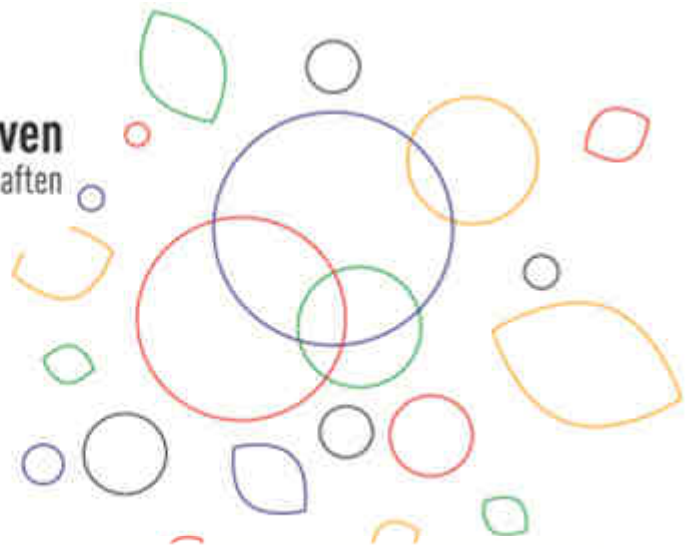
Magistrat der Stadt Bremerhaven
Amt für kommunale Arbeitsmarktpolitik
Doris Ansorge
Postfach 21 03 60
27524 Bremerhaven
Tel. 0471.590-29 40



Arbeitsförderungs-Zentrum im Lande Bremen GmbH
Gisela Rüthemann
Erich-Koch-Weser-Platz 1
27568 Bremerhaven
Tel. 0471.9 83 99-14



WiN Bremerhaven
Wohnen in Nachbarschaften



Beratung und Koordination des Programms



WiN-Bezirke 1 und 2

Heike Breuer
Friedrich-Ebert-Str. 25
27570 Bremerhaven
Tel. 0471.95 89 77-22
E-Mail heike.breuer@afznet.de

WiN-Bezirke 3 und 4

Martina Gaida
Erich-Koch-Weser-Platz 1
27568 Bremerhaven
Tel. 0471.9 83 99-35
E-Mail martina.gaida@afznet.de